

CONSTRUCTION

HQU[®]

Haute Qualité d'Usage



Edition 2012

Villeneuve d'Ascq

Faisons évoluer nos habitudes

Aujourd'hui, le regard porté sur l'accessibilité est en constante évolution, et fait partie des enjeux et des préoccupations des politiques urbaines. Depuis plus de 40 ans, dès le début de la construction de la ville nouvelle, Villeneuve d'Ascq a pris en compte la question du handicap dans la vie quotidienne. A tel point qu'aujourd'hui, on différencie peu les aménagements pour les personnes à mobilité réduite et ceux réalisés pour le tout public. Notre volonté est de penser davantage au confort de tous plutôt que de se cantonner à des aménagements strictement catégoriels. Ensemble, faisons évoluer encore un peu plus notre regard sur l'architecture, faisons évoluer nos habitudes et nos pratiques.

Gérard Caudron
Maire de
Villeneuve d'Ascq

Maryvonne GIRARD
1ère Adjointe

Qu'est ce que la démarche HQU®?

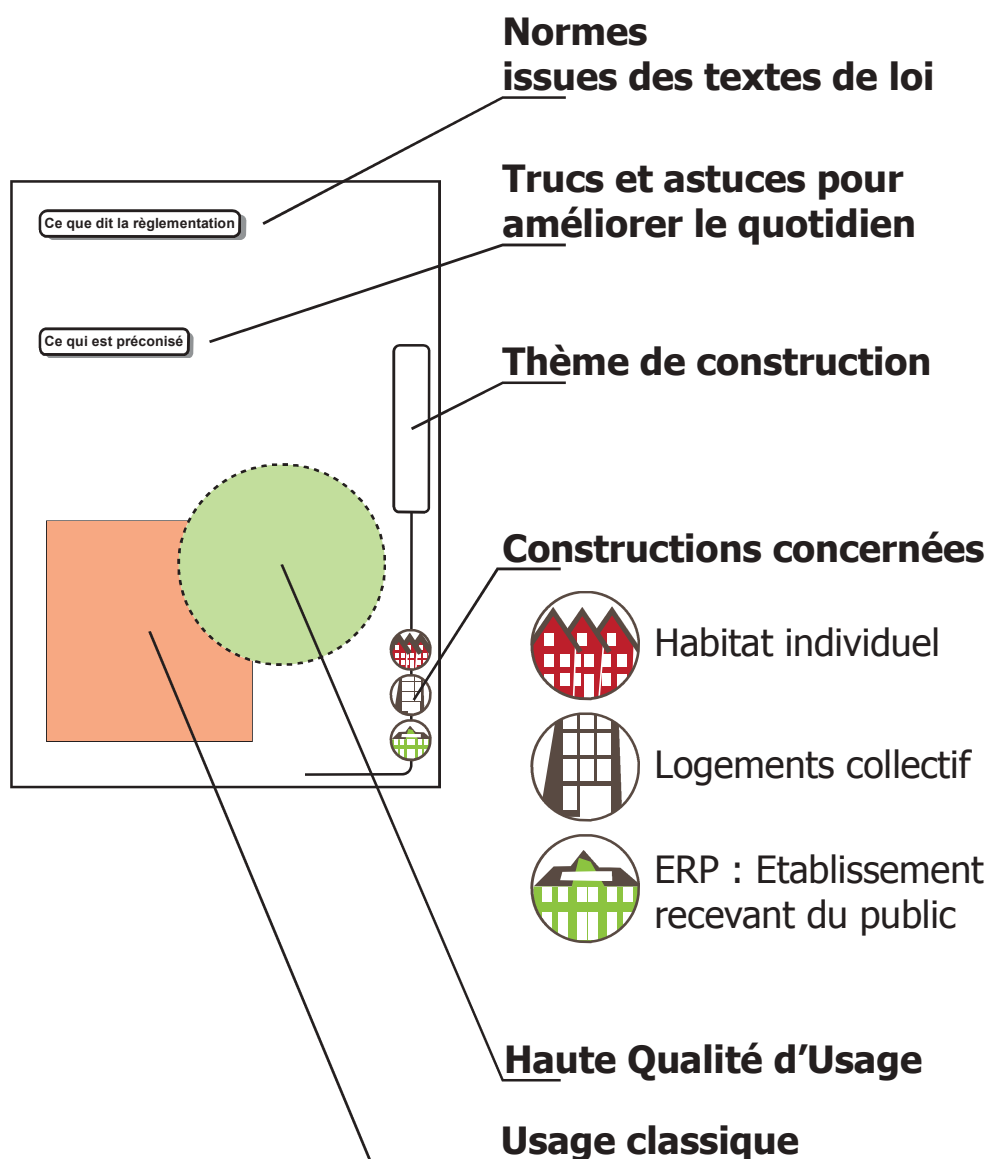
Ce concept est initié par Régis HERBIN,
architecte chercheur au C.R.I.D.E.V.
(Centre de Recherche pour l'Intégration des
Différences dans les Espaces de Vie).
Cette démarche prend en compte l'usage universel
dès la conception d'un bâtiment quel qu'il soit.

Tout en respectant les normes de construction
et la loi sur l'accessibilité, sont préconisés un
certain nombre d'aménagements complémentaires
permettant une utilisation par tous, quelles que
soient les capacités physiques, sensorielles,
intellectuelles ou la perte d'autonomie de chacun.

Cette plaquette est réalisée dans l'esprit de
cette démarche, bien qu'elle n'en représente
qu'une illustration partielle.

Pour en savoir plus
vous pouvez contacter directement le CRIDEV:
Par tel : 04 76 63 02 54 ou par courriel : qualitedevie@wanadoo.fr

Comment lire ce document

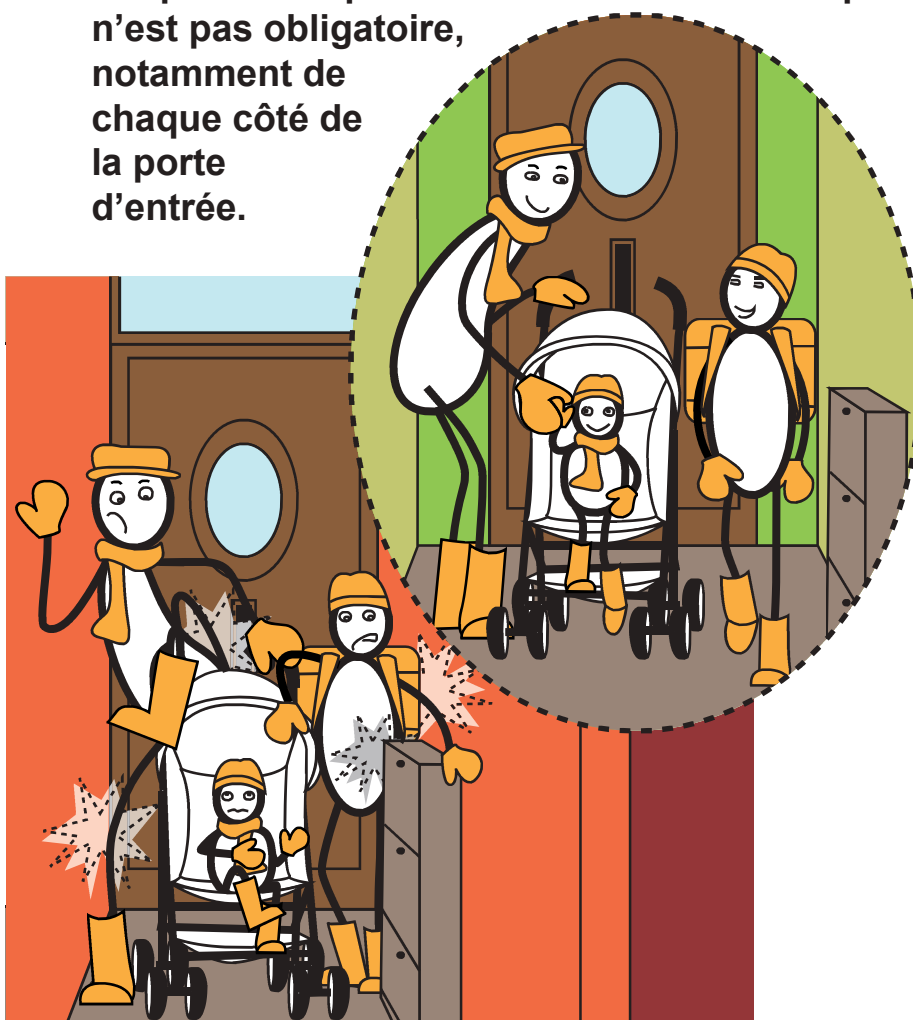


Ce que dit la réglementation

Un espace de rotation de 1m50 est obligatoire dans certaines pièces (chambre, séjour, cuisine, salle de bain et wc) pour les ERP et certains logements collectifs.

Ce qui est préconisé

Respecter l'espace de rotation même lorsqu'il n'est pas obligatoire, notamment de chaque côté de la porte d'entrée.



Circulations

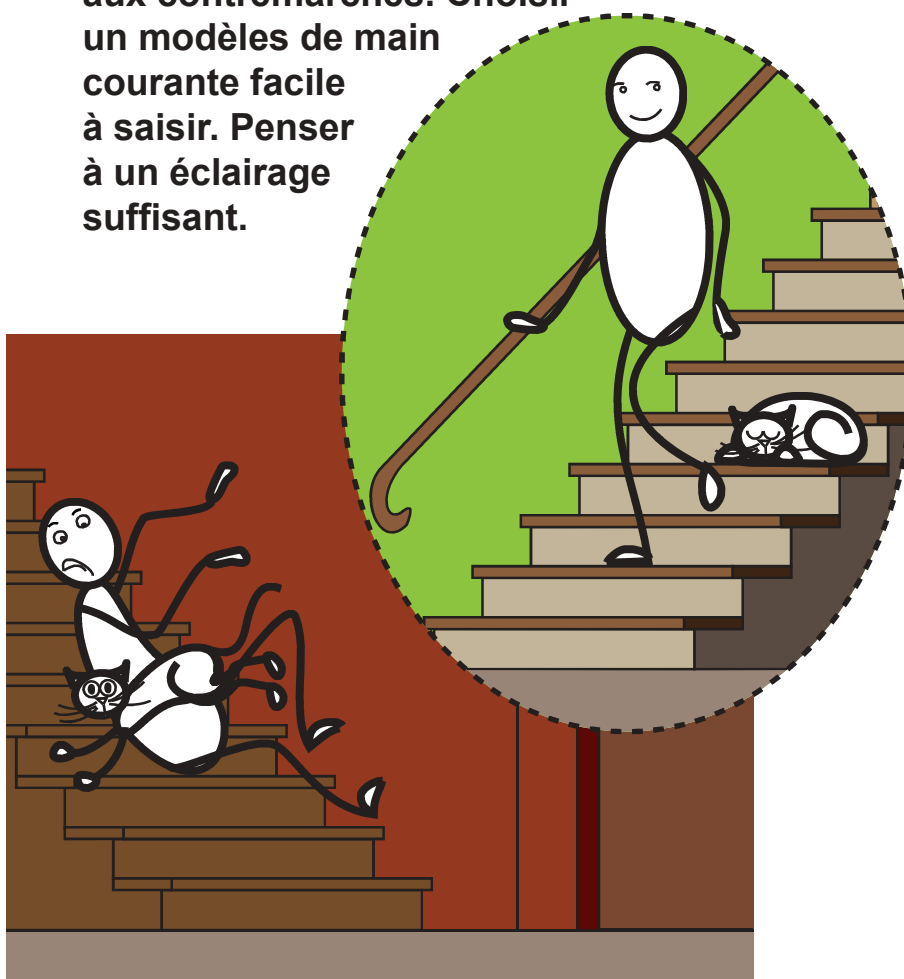


Ce que dit la réglementation

Dans les ERP et parties communes des logements collectifs, la réglementation porte sur l'éclairage, la signalétique, les mains courantes, les marches d'escalier et les repères tactiles.

Ce qui est préconisé

Contraster les marches d'escalier par rapport aux contremarches. Choisir un modèles de main courante facile à saisir. Penser à un éclairage suffisant.



Circulations

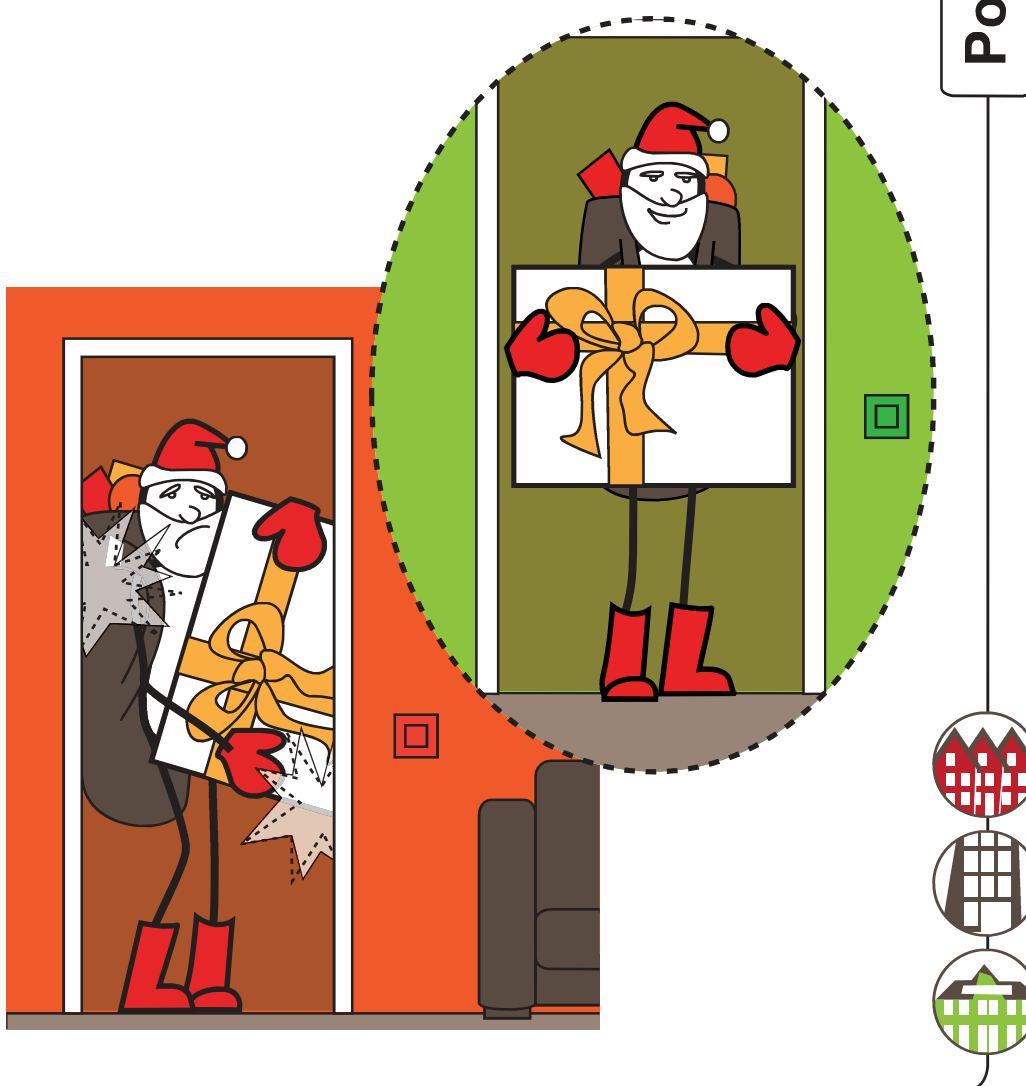


Ce que dit la réglementation

Une porte d'entrée ou de sas doit faire au minimum 0,90 m de large.

Ce qui est préconisé

Garder cette continuité dans le logement avec des largeurs de porte de 90 cm minimum.

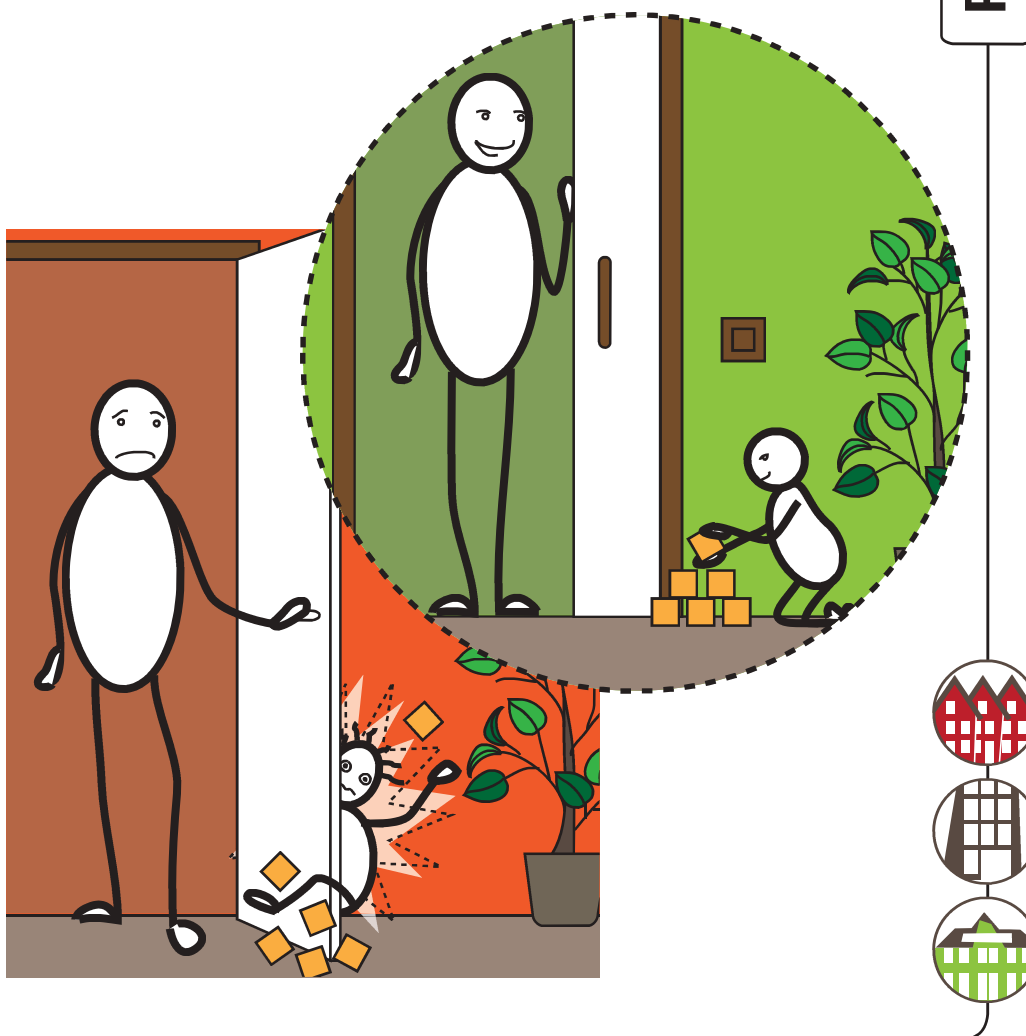


Ce que dit la réglementation

Pas d'obligation réglementaire.

Ce qui est préconisé

Une porte coulissante permet de gagner de l'espace, et surtout ... d'éviter les collisions !

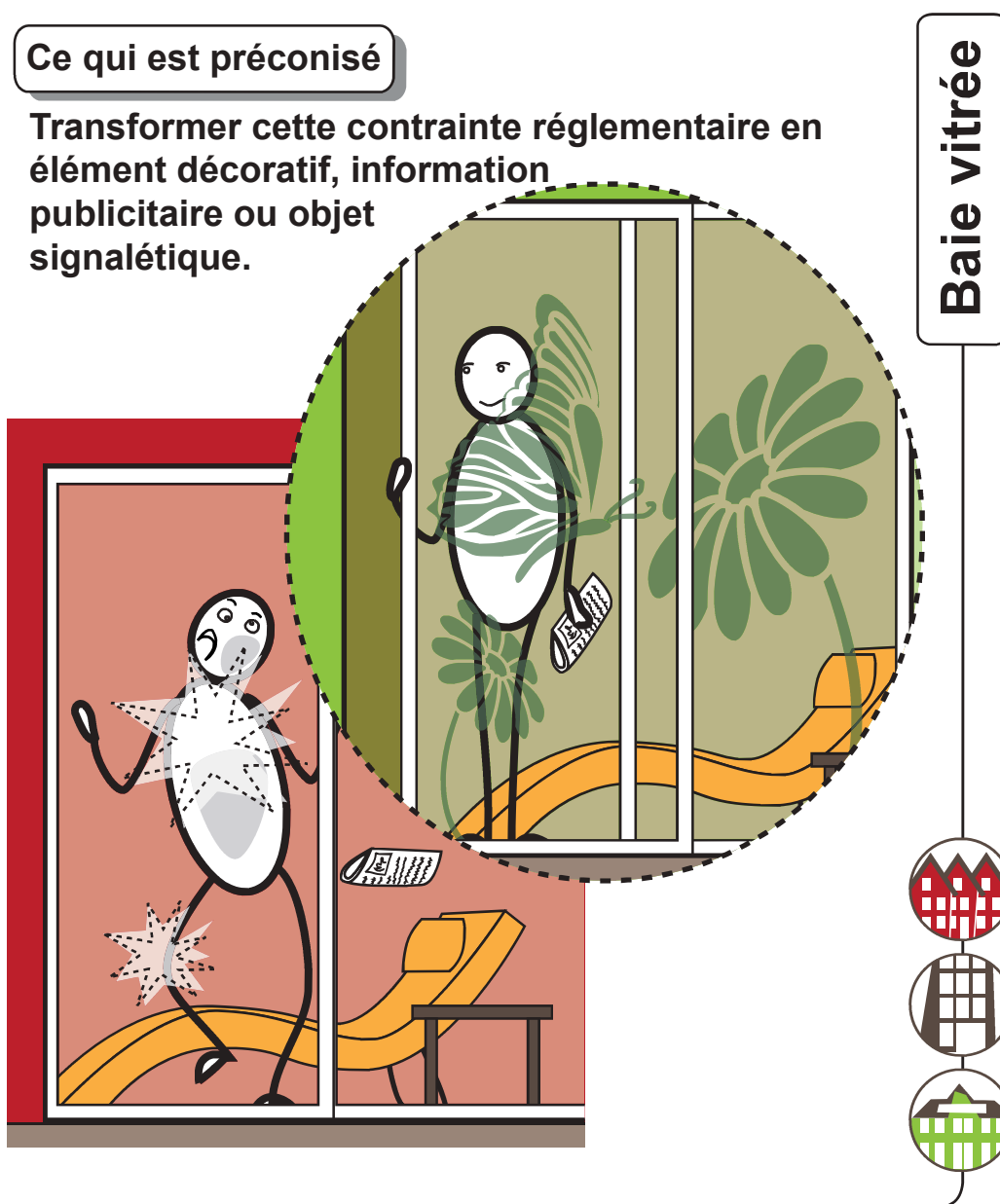


Ce que dit la réglementation

Pour les ERP et les espaces collectifs des logements, les textes réglementaires imposent un marquage contrasté des vitrages à hauteur des yeux.

Ce qui est préconisé

Transformer cette contrainte réglementaire en élément décoratif, information publicitaire ou objet signalétique.



Ce que dit la réglementation

Pas d'obligation réglementaire.

Ce qui est préconisé

Un espace ouvert permet de communiquer et d'être attentif à son entourage.

Organiser la cuisine de façon à se baisser le moins possible (électroménager et rangements).



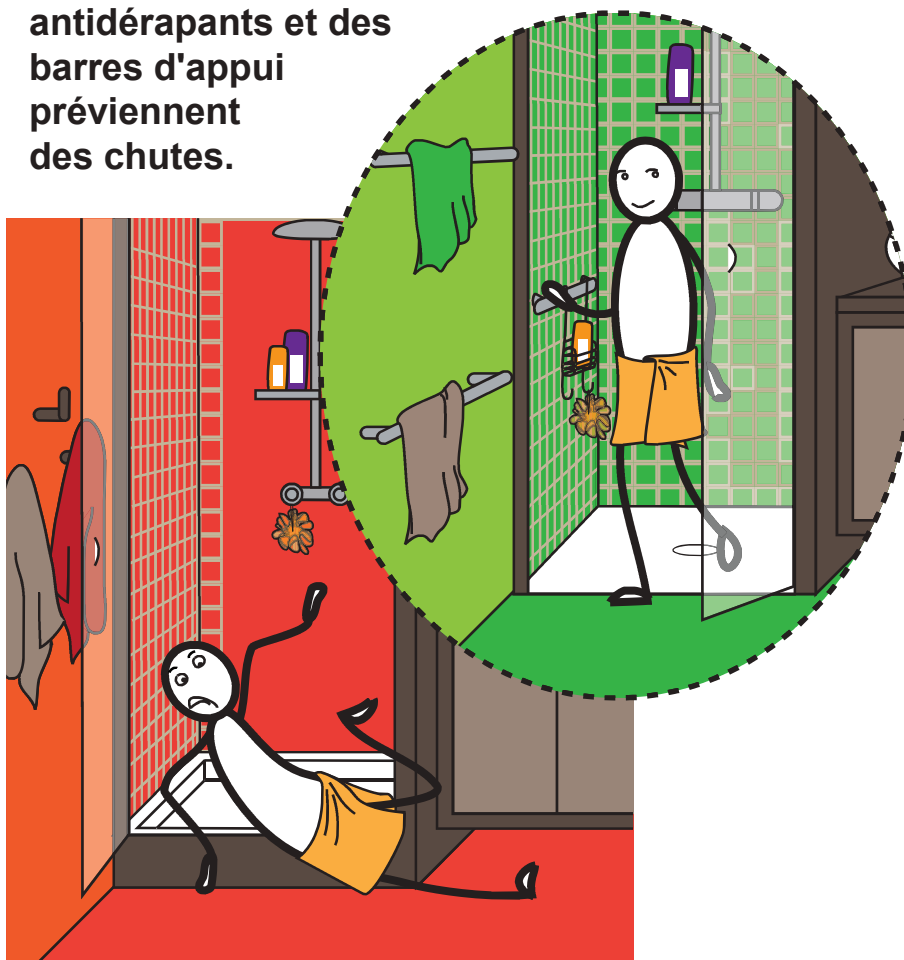
Cuisine

Ce que dit la réglementation

Dans les ERP et les logements collectifs un ressaut de 3 cm d'épaisseur maximum est réglementaire.

Ce qui est préconisé

La douche siphon de sol permet une continuité avec le sol de la pièce. Le robinet thermostatique évite les brûlures accidentelles. Un revêtement antidérapants et des barres d'appui préviennent des chutes.



Sanitaires

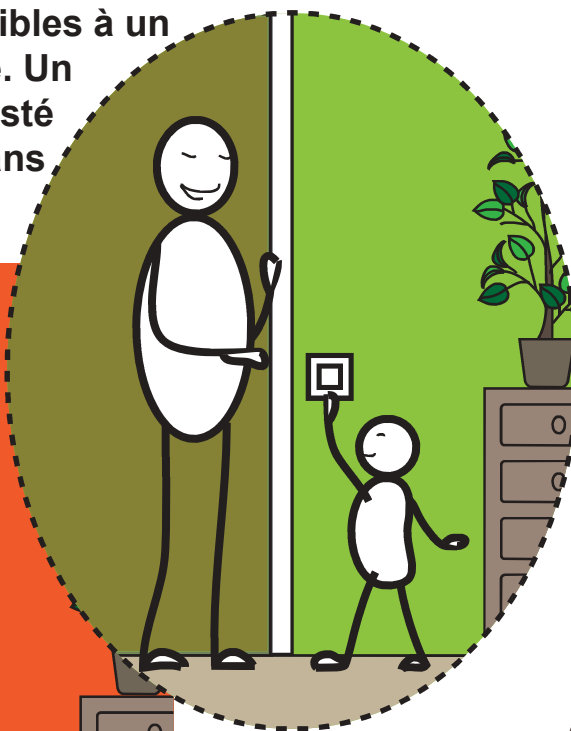


Ce que dit la réglementation

Les dispositifs de commandes manuelles doivent être situés entre 90 cm et 130 cm du sol. Dans les ERP leur couleur doit être contrastée par rapport au mur.

Ce qui est préconisé

Des commandes manuelles situées à 90 cm du sol sont accessibles à un plus grand nombre. Un interrupteur contrasté se repère mieux dans la pénombre.



Interrupteurs

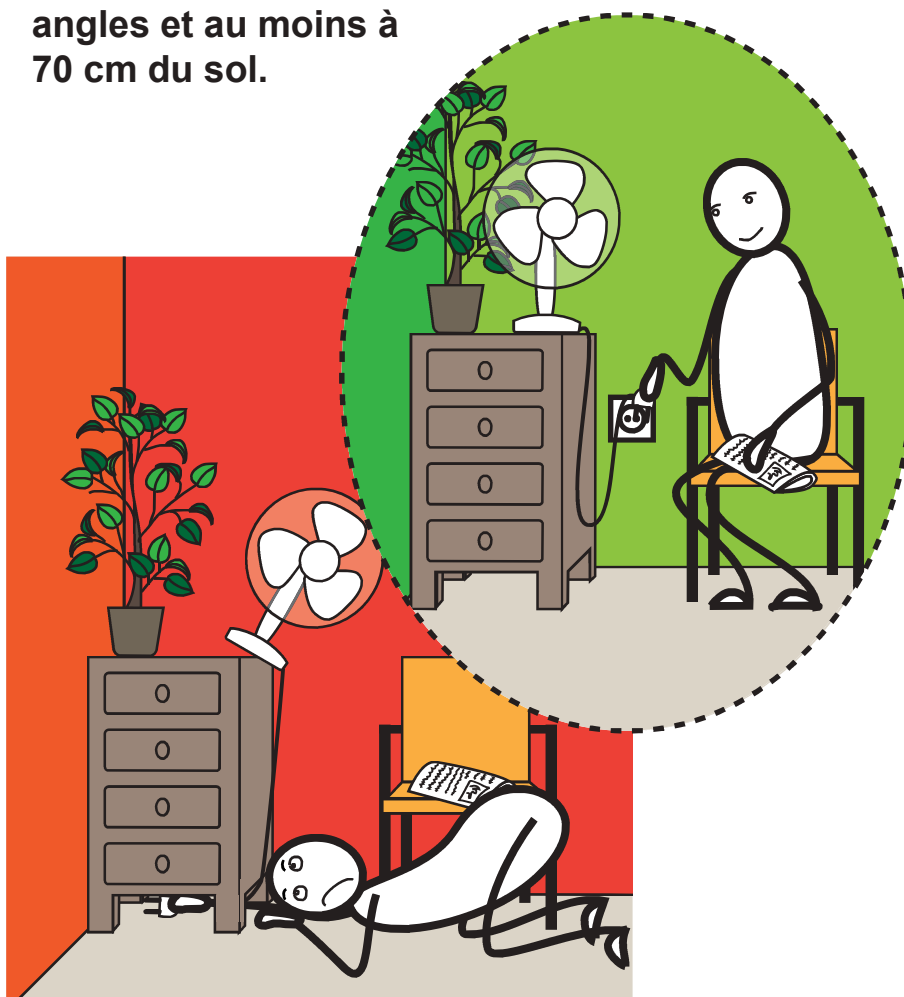


Ce que dit la réglementation

Dans les ERP et logements de location, les commandes et prises électriques doivent être de couleur contrastée et au moins à 40 cm du sol et d'un angle s'il est fermé.

Ce qui est préconisé

Penser aux branchements temporaires :
placer certaines prises à plus de 40 cm des
angles et au moins à
70 cm du sol.



Prises d'alimentation

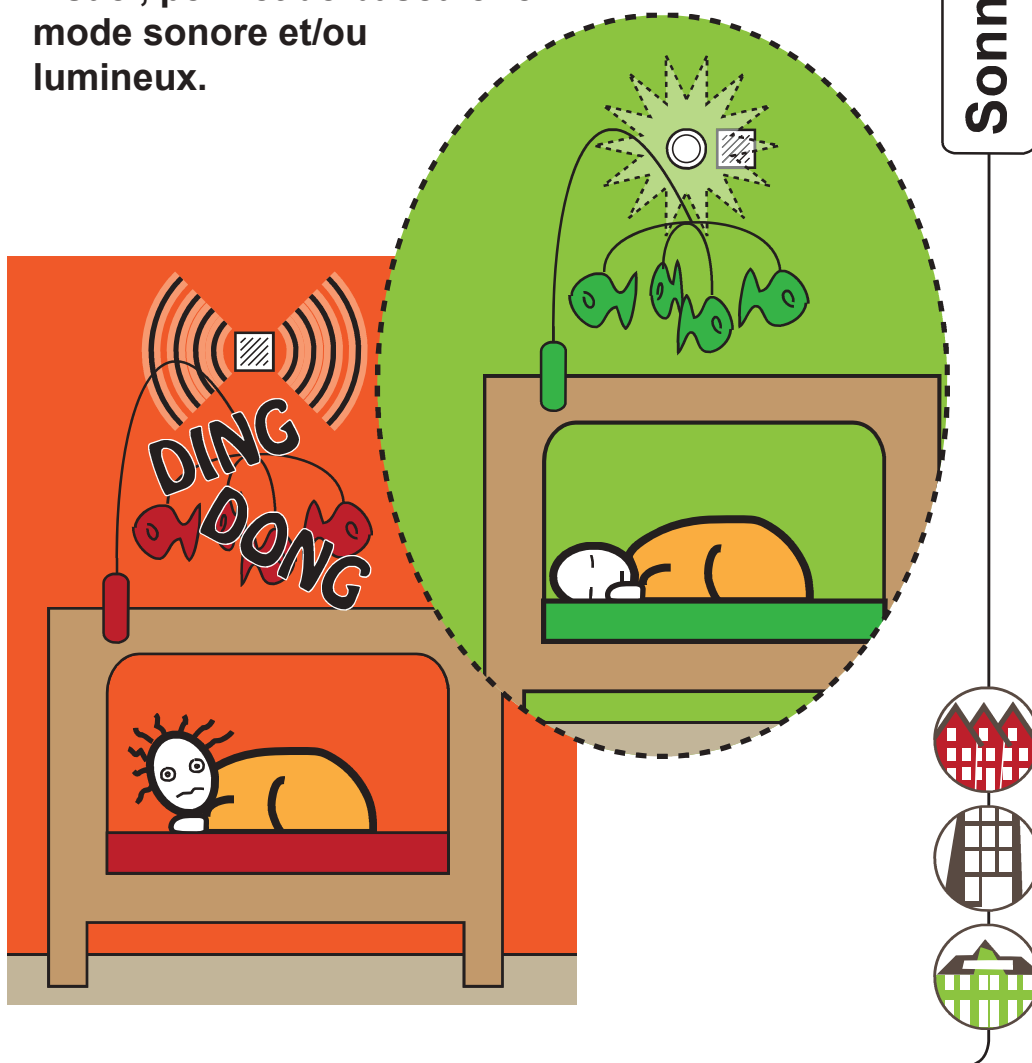


Ce que dit la réglementation

Dans les ERP toute information sonore doit être transmise également par un système visuel. Les alarmes incendie adoptent ce système.

Ce qui est préconisé

Doubler les sonnettes (carillon) avec un système visuel, permet de basculer en mode sonore et/ou lumineux.



Ce que dit la réglementation

Dans les espaces publics, l'installation de mobilier urbain répond à une réglementation précise (contraste et détection).

Ce qui est préconisé

Permettre une fluidité de circulation et limiter les accidents en libérant les espaces.



Façades



Ce que dit la réglementation

Pas d'obligation réglementaire sauf pour les places réservées aux personnes handicapées.

Ce qui est préconisé

Une place plus large limite les dégradations de la portière, permet à l'ensemble de la famille de monter et descendre avec aisance. Être attentif à la hauteur des garages (2m15 minimum), les gabarits sont différents selon les véhicules de tourisme.



Garage et Box

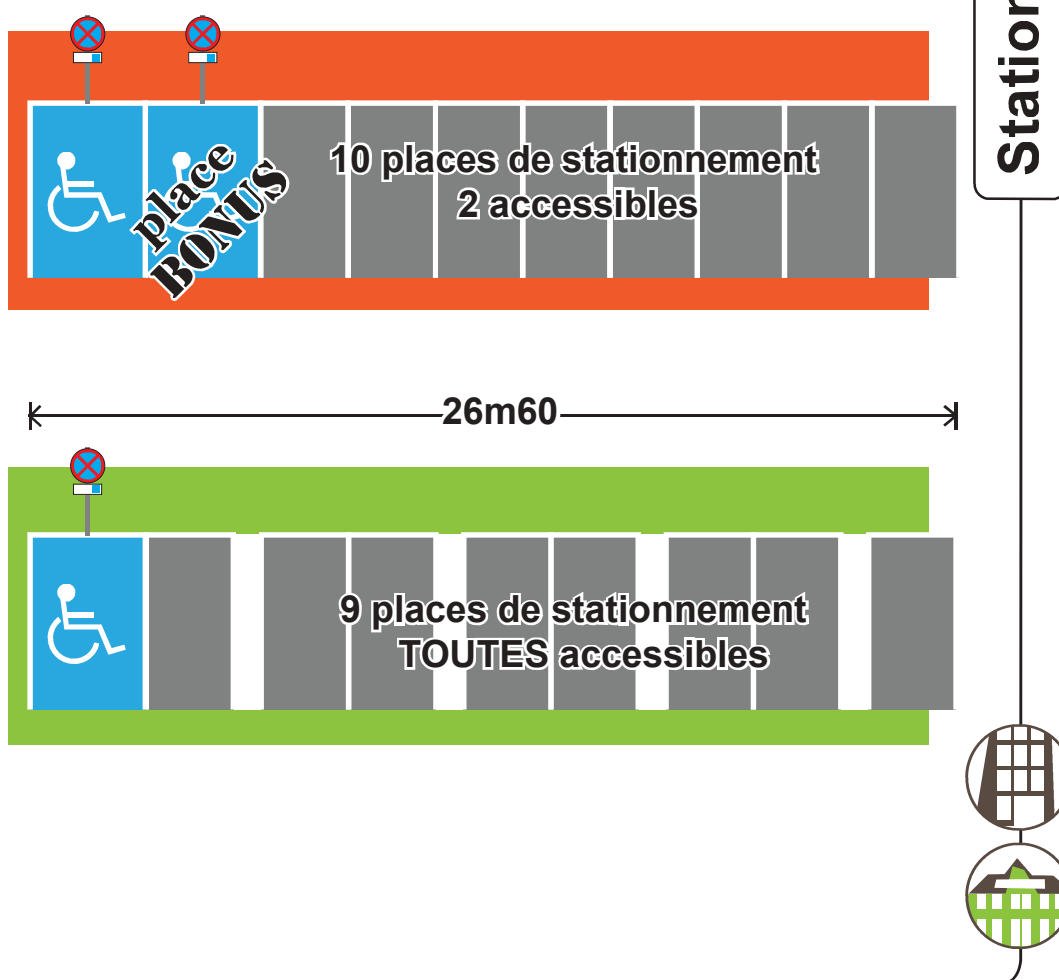


Ce que dit la réglementation

Un parking doit réserver 2% de ses places aux personnes handicapées.

Ce qui est préconisé

Plutôt que de proposer une place GIC-GIG supplémentaire non obligatoire, prévoir une bande de 80 cm de largeur un stationnement sur deux.



Ressources Internet

<http://www.developpement-durable.gouv.fr/-Accessibilite-des-batiments,867>

<http://www.developpement-durable.gouv.fr/-Textes-reglementaires-.html>

Remerciements : Monsieur HERBIN
Coordination : Benoît DACQUIN
Illustrations : Barbara DETERVID

En collaboration avec :



Les graphismes sont une oeuvre originale propriété de la ville de Villeneuve d'Ascq. Toute copie est interdite. Leur utilisation et diffusion sont autorisées uniquement dans le contexte pour lequel ils ont été créés et avec mention obligatoire du nom de leur créateur et de leur propriétaire.



Villeneuve d'

Téléphone : 03.20.43.50.50 - Site Internet : <http://www.villeneuve-dascq.fr>